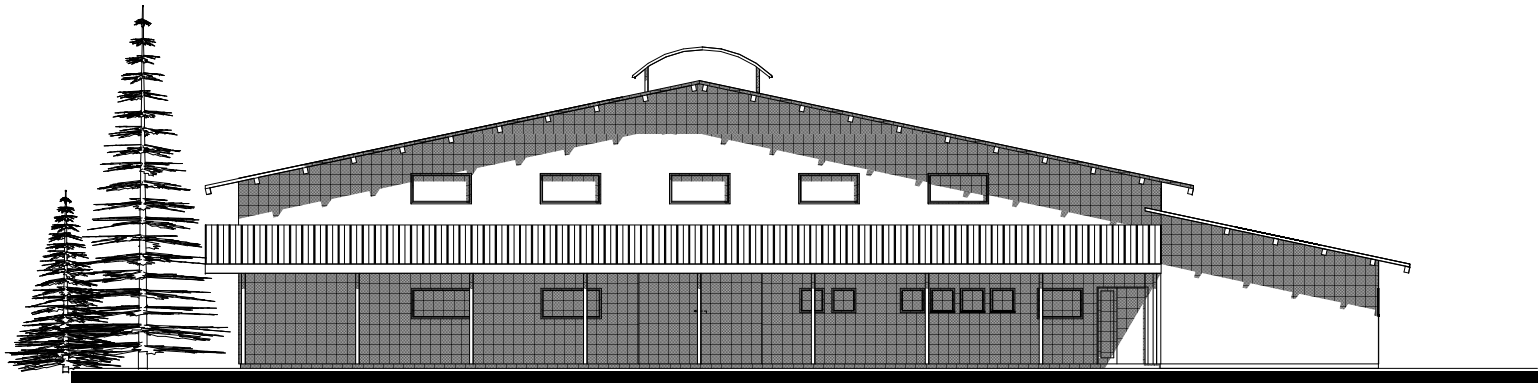

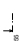


POHLED ZÁPADNÍ



POHLED SEVERNÍ

ÚROVEŇ PODLAHY 1.NP = 0,00 = m.n.m

Projektant	Ing. arch. A. Kustein	Účel PROJEKT PRO STAVEBNÍ POVOLENÍ	<div><p>PROJEKČNÍ ATELIER AKA - KUSTEIN AUTOR PROJEKTU: ING. ARCH. ANTONÍN KUSTEIN AUTORIZOVANÝ ARCHITEKT ČKA 03226 VESKÁ 117, 533 04 SEZEMICE</p></div>	
Ved. projektant				
Hl. ing. projektu	Ing. arch. A. Kustein			
Investor			Formát	7 x A4
Stavba Výstavba jízdrny v areálu školy na p.p. č.516/5 k.ú. Kladruby nad Labem			Datum	7/2017
			Arch. číslo	
Obsah výkresu <div>POHLEDY 1</div>			Měřítko	č.výkresu
			1:250	D 1.1.b.3